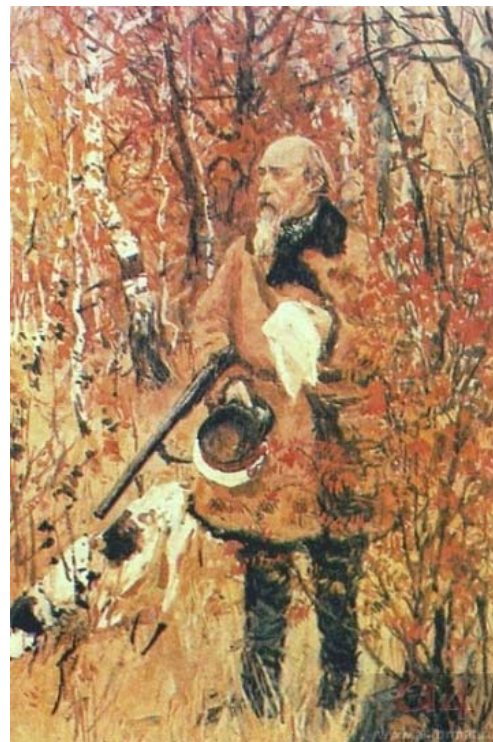


КОТТЕДЖНЫЙ ПОСЕЛОК

Территория будущего коттеджного поселка (4,46 Га) отдалена от городской суеты, расположена в экологически чистом и живописном месте Некрасовского района Ярославской области.

Природа района удивительная и разнообразная! Здесь есть сосновые леса и просторные поля, реки и озера.

В 2-х км от земельного участка протекает одна из крупнейших рек планеты – Волга – которая всегда славилась изобилием рыбы. Помимо реки данную местность окружают несколько крупных озер, такие как: Яхробольское озеро, Великое озеро, Согожское озеро.



Большой интерес для любителей рыбалки, охоты и просто отдыха на природе всегда представляли Костромские разливы, которые находятся всего в нескольких км от данного поселка. Не даром, эти места любил великий русский поэт и страстный охотник Некрасов Н.А., детство которого прошло в родовом имении Некрасовых, в деревне Грешнево, Ярославской губернии (в 10-х км от территории будущего поселка). Охота с легавыми и борзыми, утиная охота, походы на медведя, все это воспето в бессмертных произведениях поэта. Псовая охота была гордостью Алексея Сергеевича, отца Николая Некрасова. Поэт посвятил псовой охоте весёлые стихи и даже одноимённую поэму «Псовая охота», воспевающую удаль, размах, красоту России и русской души. Сын до самой смерти отца (в 1862 году) приезжал к нему в Грешнево каждый год.

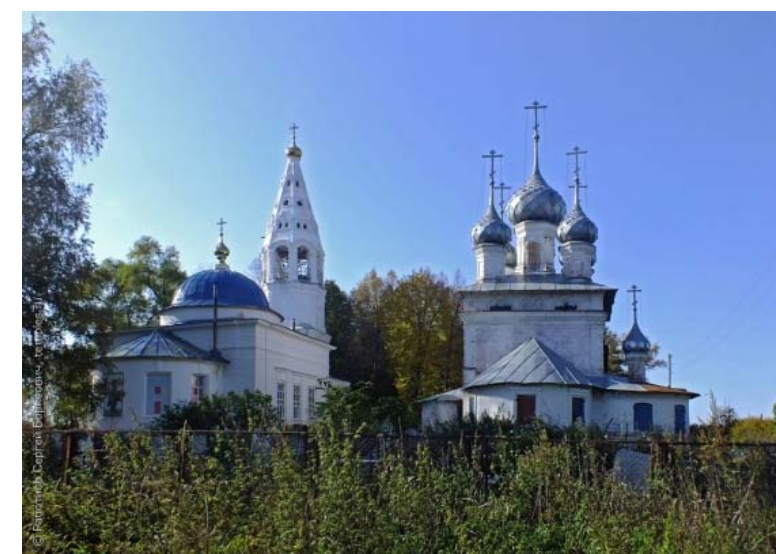
Не только природными красотами и богатствами славится эта местность, много вокруг мест, имеющих культурную и духовную ценность.

Важное туристическое значение имеет расположенный в 18 километрах историко-культурный комплекс "ВЯТСКОЕ", известный как музей под открытым небом. Деревня образцового содержания или село, очень хотевшее стать городом. Село Вятское представляет собой уникальный градостроительный комплекс XVIII - XIX вв., в основу планировочной и объемно-пространственной структуры которого была положена функция крупного торгового центра. Активным ландшафтным элементом в общей композиции села является русло реки Ухтанки, разделяющее Вятское пополам и определяющее микрорельеф его территории. Сейчас сюда ежегодно приезжает огромное количество туристов, желающих увидеть памятники старины, истинное лицо русской глубинки и прикоснуться к древним православным святыням. Здесь проходят знаковые культурные события и мероприятия, концерты, выставки, фестивали.



Как много в России неизведанных мест и необычных людей! Одним из таких людей был купец Никита Понизовкин, который сто лет назад построил для своей возлюбленной поразительный и причудливый замок, расположившийся на левом крутом берегу Волги, рядом с деревней Гузицино (ныне поселок Красный Профинтерн, в 2-х км от территории планируемого поселка). Со временем замок пришел в упадок, но сейчас это место возрождается, здесь создан Парк-отель «Замок Понизовкина», с действующими гостиницей, трактиром и яхт-клубом, зарыбленными прудами и парковой зоной. В замке проводится полная реставрация, и после реконструкции это будет уникальное место. Уже сейчас оно представляет собой изюминку русской глубинки, о которой восторженно рассказывают местные жители и гости парка.

На противоположном берегу реки Волги, куда можно попасть на паромной переправе, в живописном месте на слиянии рек Волги и Солоницы, в 40 км от города Ярославля, находится большой поселок под названием Некрасовское, чья история насчитывает свыше 800 лет.



В 1881 году был проведен химический анализ местных залежей природных солей, по ходатайству земского врача А.Г.Курочкина. Анализ позволил отнести их к типу умеренных вод поваренной соли и рекомендовать к использованию для оздоровления, особенно в виде ванн, так как было найдено достаточное сходство с солегаличными минеральными водами, полезность которых уже тогда была широко известна. На месте обнаруженных залежей расположен современный Центр медицинской реабилитации «Большие соли». «Большие Соли» — межрегиональный медицинский центр со 100-летним опытом лечения заболеваний костно-мышечной системы и опорно-двигательного аппарата. На базе этого центра организован СПА-отель «Большие Соли». На сегодняшний день СПА-отель «Большие Соли» — это современный уникальный комплекс, расположенный в экологически чистом районе, использующий для СПА-процедур минеральную воду из собственного источника.



В современном мире все суетятся и торопятся куда-то, не замечая красоты того, что окружает нас. Некоторые современные люди стремятся посетить много стран, чтобы увидеть много красивых мест. Но часто прекрасное находится очень близко, рядом. Просто нужно уметь всмотреться и открыть для себя свой уголок природы. Ведь именно природа помогает познать самого себя.

СХЕМА ПРОЕЗДА К КОТТЕДЖНОМУ ПОСЕЛКУ



СХЕМА РАСПОЛОЖЕНИЯ ПРИРОДНЫХ ОБЪЕКТОВ



СХЕМА РАСПОЛОЖЕНИЯ КОТТЕДЖНОГО ПОСЕЛКА

территория
коттеджного
поселка
(44582 м²)

Красный
Профинтерн

Школа им.
Карла Маркса

Администрация
сельского поселения

Продукты

Левый берег

Парк-отель «Замок Понизовкина»

Трактир " у
Понизовкина"

Набережная ул.

Набережная ул.

Набережная ул.

Волга



Коттеджный поселок

по адресу:

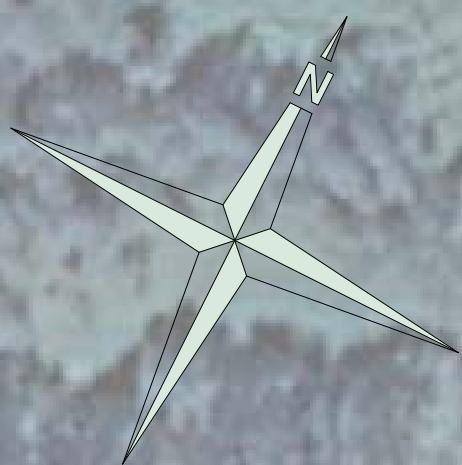
Ярославская обл.,

Некрасовский район,

Боровской сельский округ,

д. Бор.

СХЕМА ГЕНПЛАНА



Общая площадь территории поселка - 44582 м².

Площадь под ИЖС - 34185 м² (29 участков).

1 - Универсальный магазин, офис.

2 - Пункт охраны.

Парк-отель «Замок Понизовкина»



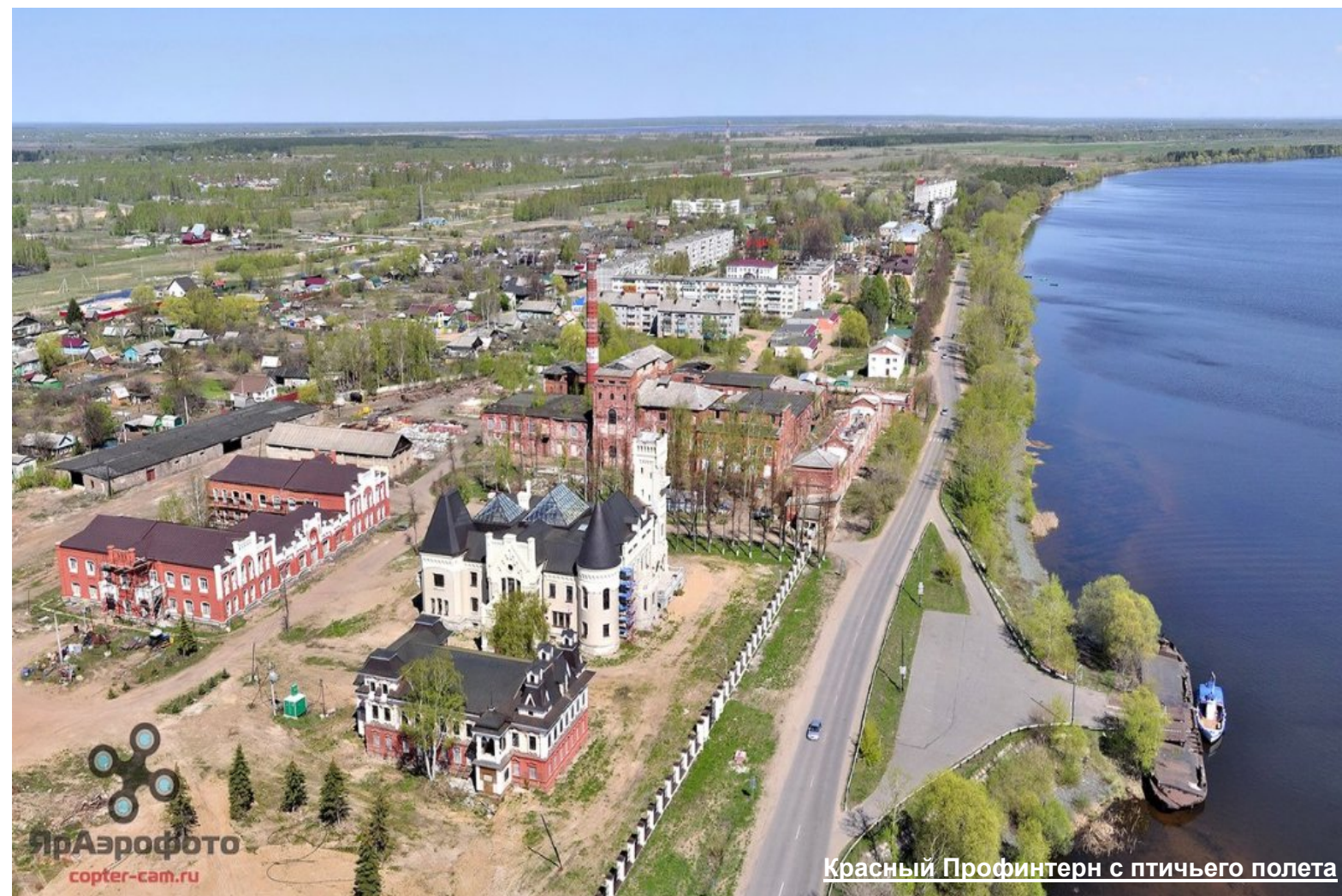
<http://lifeinroad.ru/zamok-ponizovkina-v-krasnom-profinterne/>



Трактор «У Понизовкина»



Концерт Юрия Башмета в замке Понизовкина 4 мая 2016



ЯрАэрофотто
copter-cam.ru

Красный Профинтерн с птичьего полета

Вятское



<http://вятское-село.рф>

Вятское



<http://вятское-село.рф>

Вятское



<http://вятское-село.рф>

Вятское



Некрасовский район



"Большие соли"



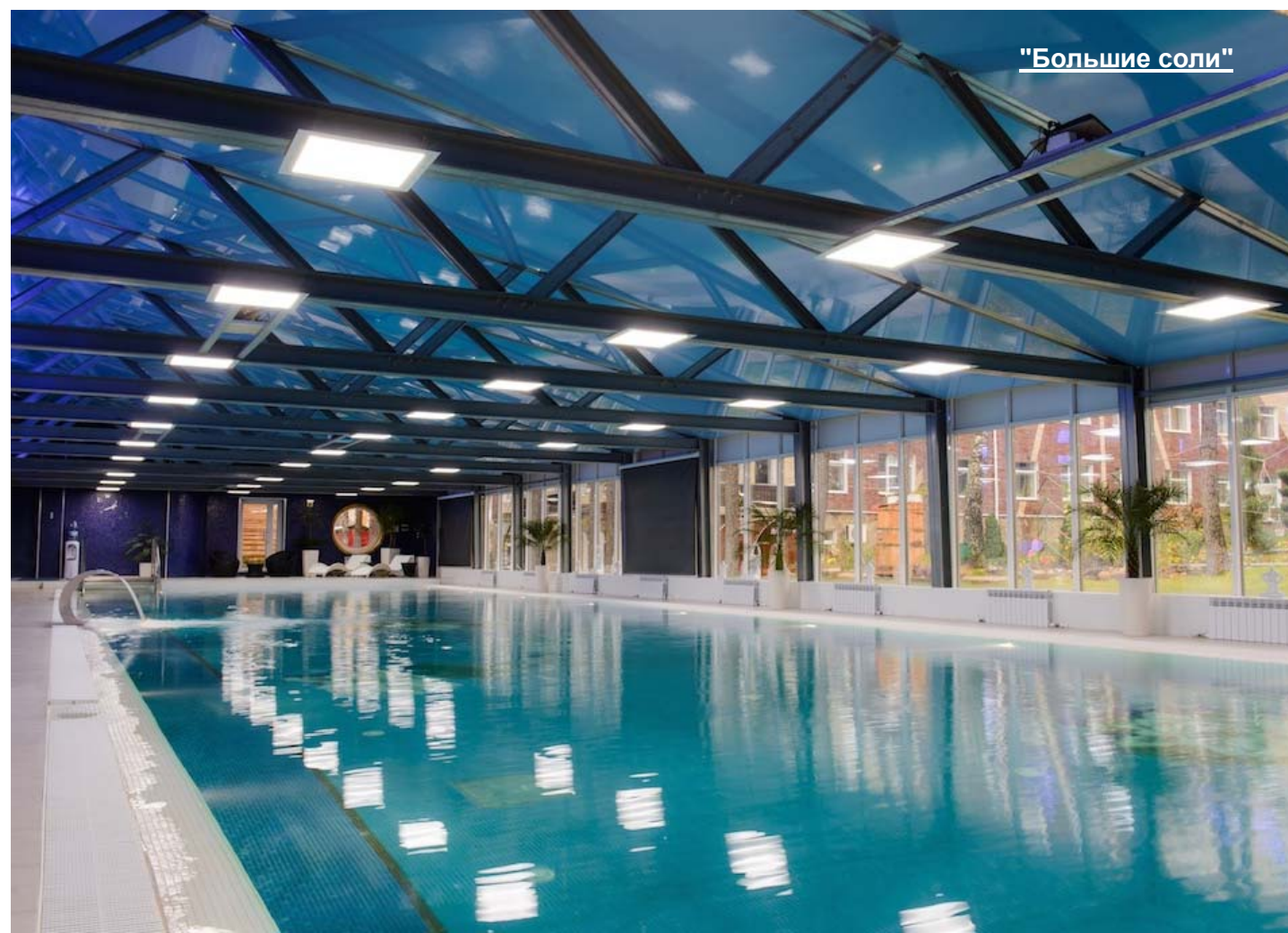
"Большие соли"



Никола-Бабаевский монастырь
(Некрасовское)



"Большие соли"



"Большие соли"

